



SCOPEXL™

Sempre insieme al paziente dal momento dell'immobilizzazione, durante il trasporto verso il PS fino all'interno dei reparti di diagnostica e di intervento... e anche durante il trasferimento da un mezzo di soccorso ad un altro.

FACILITÀ D'USO

Permette all'operatore di effettuare tutte le manovre di caricamento previste per il paziente poli-traumatizzato, anche in ambiente ostile. L'immobilizzazione del paziente è semplice e veloce su qualsiasi tipo di terreno tramite l'intervento di due soli operatori.

Usare **SCOPEXL™** è facile, veloce e sicuro.

COMFORT

La forma concava accoglie perfettamente e comodamente il paziente garantendo maggiori punti di contatto del corpo rispetto ad una tavola spinale.

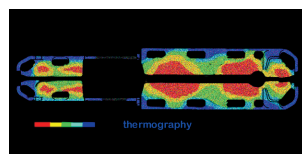
ERGONOMIA

Progettata e realizzata secondo i più avanzati criteri di ergonomia, garantisce all'operatore di mantenere una postura corretta durante tutte le manovre di soccorso e trasporto del paziente.

SICUREZZA

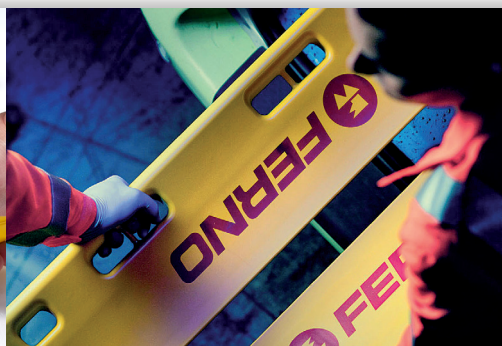
Il sistema di chiusura **brevettato** Twin Safety Lock (TSL) impedisce l'apertura accidentale della barella **SCOPEXL™**.

SCOPEXL™ è facilmente igienizzabile grazie alle sue parti facilmente accessibili.



ISOLAMENTO TERMICO

SCOPEXL™ garantisce un immediato ed efficace isolamento termico grazie allo speciale materiale plastico con il quale è stata realizzata.





COMPATTEZZA E TRASPORTABILITÀ

Adattabilità della barella a qualsiasi paziente grazie alla regolazione della lunghezza fino ad un massimo di 2010 mm.

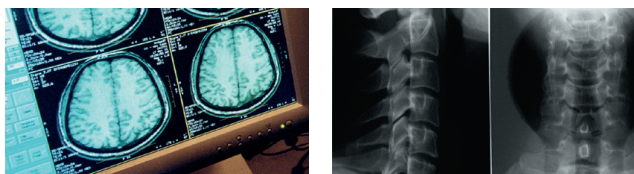
Grazie al peso ridotto e al minimo ingombro, è possibile chiuderla e trasportarla con facilità.



STUDI CLINICI

Gli studi svolti presso il *Center for Emergency Medicine* dell'Università di Pittsburgh attestano che il grado di immobilizzazione spinale con la barella **SCOPEXL™** è equivalente al grado di immobilizzazione con una tavola spinale.

Evidenziano inoltre come sia necessario un ridotto numero di manovre da parte dell'operatore, determinando così minori sollecitazioni alla colonna vertebrale del paziente. **SENZA RISCHI!**



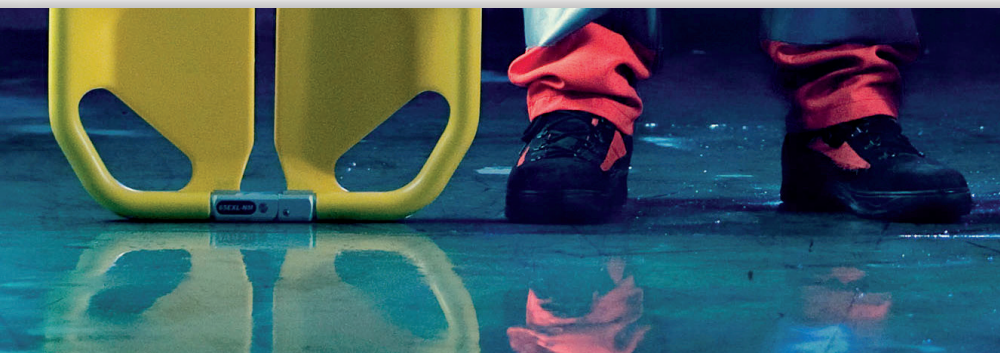
DIAGNOSTICA

SCOPEXL™ può essere utilizzata durante esami per immagini RX necessari al trattamento in urgenza di pazienti poli-traumatizzati. L'assenza di materiali diamagnetici, paramagnetici o ferromagnetici ne consente l'utilizzo in Risonanza Magnetica.

CERTIFICAZIONI

Certificata secondo **UNI EN 1865**.

Bloccaggi dedicati certificati **UNI EN 1789**.





CARATTERISTICHE PRINCIPALI

- Realizzata in lega di alluminio e polimeri plastici, HDPE.
- Sistema di chiusura di sicurezza brevettato Twin Safety Lock (TSL).
- Ergonomica.
- Ripiegabile e divisibile in 2 parti.
- Regolabile in lunghezza fino a 2010 mm.
- Compatibile con gli esami di diagnostica RX e MRI.
- Facilmente igienizzabile.
- Compatibile con cinture ad aggancio rapido.
- Colori disponibili: giallo, rosso, verde e nero.

SPECIFICHE TECNICHE

| | | | |
|-------------------|---------|--------------------|--------------------|
| Lunghezza massima | 2010 mm | Ingombro ripiegata | 1200 x 430 x 80 mm |
| Lunghezza minima | 1647 mm | Peso | 8 kg |
| Larghezza massima | 432 mm | Capacità di carico | 227 kg |

MODELLI DISPONIBILI

| Descrizione | Codice |
|--|-------------|
| Kit con SCOPEXL™ , fermacapo B-lock e 4 cinture a moschettone | KIT-SCOPEXL |

ACCESSORI OPZIONALI

| Descrizione | Codice |
|---------------------|------------|
| Fermacapo B-lock | 21-00022 |
| Bloccaggio a parete | 561-V |
| Borsa emergency kit | FBI 300000 |

EMERGENCY KIT (COD. 21-00026)

Borsa/zaino per il trasporto del materiale necessario per l'immobilizzazione e il recupero di un paziente traumatizzato in luoghi distanti dal mezzo di soccorso.

Contiene:

- 1 barella **SCOPEXL™**
- 1 Collare cervicale WizLoc
- 4 Cinture a moschettone
- 1 Fermacapo B-lock
- 1 Coperta isoterma monouso



FERMACAPO B-LOCK (21-00022)

Fermacapo dedicato, garantisce l'utilizzo della barella come efficiente sistema d'immobilizzazione.

CINTURE 773 (COD. 0314122)

Per la sicurezza del paziente. Grazie al sistema ad aggancio rapido, riducono il tempo di applicazione.

BLOCCAGGI 561-V (COD. 561-V)

Realizzati e certificati per fissare la barella **SCOPEXL™** in posizione orizzontale o verticale. Certificati secondo UNI EN 1789.



FERNO®

FERNO SRL - Via B. Zallone n. 26,
Pieve di Cento 40066 (BO) Italy - Tel. 051 6860028



FERNO[®]

SAERBAG³

SCOOPEXL[™]

Realizzato per il recupero e il trasporto di un paziente infortunato in ambiente ostile. Il SAERBAG III permette di trasportare un paziente immobilizzato su una barella Ferno SCOPEXL™, su una tavola spinale Ferno Millennia o su un materasso a depressione Ferno.

Grazie all'apposita sospensita integrata, è possibile effettuare il recupero tramite verricello e/o manovre con corda.

Il telo SAERBAG III è stato testato in accordo alla EASA CS 29.865 a), emendamento III.

TESSUTO AD ALTA RESISTENZA DI ULTIMA GENERAZIONE 1

Elevata resistenza alla trazione, impermeabile ad una colonna d'acqua di 2000 cm³ con tripla spalmatura per evitare l'usura nel tempo. Trattamento idro/oleo-repellente antimacchia e antimuffa.

CUCITURE RINFORZATE

Cuciture rinforzate per garantire nel tempo la piena funzionalità del telo e la sicurezza in situazioni critiche. Anche le cuciture della sospensita integrata sono irrobustite tramite travettatura con filo nero bonderizzato.

LA CAPPOTTA 2

Il telo è dotato di una cappotta semi-rigida in Mylar composta da 3 finestre: una frontale e due laterali. Permette il monitoraggio continuo del paziente da parte dell'operatore e un maggior comfort del paziente durante le operazioni di recupero. Durante il trasporto offre al paziente maggiore spazio e "respiro" nella zona facciale evitando effetti claustrofobici e incrementando così il comfort durante tutta l'operazione di soccorso. Inoltre le grandi "finestre" in Mylar permettono l'ispezione continua dello stato del paziente da parte dell'operatore e danno la possibilità all'assistito di interagire con l'esterno riducendo lo stato d'ansia. Il Mylar è caratterizzato da un'elevata resistenza alla trazione, un'eccellente resistenza all'umidità e alla maggior parte degli agenti chimici. Non si sfibra a temperature da -70°C a +150°C. Resistente al vento.

IL FONDO 3

Il fondo è stato realizzato per resistere al meglio agli strappi e all'abrasione da trascinamento su qualsiasi superficie sconnessa/ruvida. Si adatta quindi a tutti i contesti e situazioni di emergenza.

REGOLAZIONE DELLA LUNGHEZZA 4

Il telo è dotato di un sistema interno per la regolazione della lunghezza. Tale sistema permette l'adattamento del telo al dispositivo di immobilizzazione paziente, che viene inserito all'interno. È composto da due fettucce su entrambi i lati facilmente regolabili dall'operatore.



LE CINTURE

Dotato di un sistema di 4 cinture integrate, facilmente regolabili in modo da consentire la corretta immobilizzazione del paziente: 2 cinture superiori toraciche, 1 cintura gambe e 1 cintura piedi.





LA SOSPENDITA 5

La sospendita integrata è composta da 10 rami (5 per lato) e da due anelli centrali di recupero, a cui vengono agganciati opportuni connettori per le operazioni di recupero. E' dotata di un sistema di accorciamento tramite 4 asole rosse integrate.

SISTEMA DI ACCORCIAMENTO SOSPENDITA 6

Il sistema di accorciamento della sospendita permette di mantenere una corretta e adeguata distribuzione del carico sui rami della sospendita, nel caso in cui il telo sia stato accorciato alla lunghezza della barella SCOOPEXL inserita all'interno.

Le asole rosse del sistema di accorciamento della sospendita sono posizionate sui rami esterni su entrambi i lati della sospendita.

EARS VELA ANTIROTAZIONE 7

Il telo è dotato di due vele antirotazione EARS, poste su entrambi i lati per garantire la massima compatibilità con la maggior parte dei mezzi ad ala rotante. Le vele antirotazione consentono di gestire la rotazione causata dal flusso dell'elicottero durante le operazioni di recupero. Sono identificate da un sistema di presa/maniglia di colore arancione individuabile all'esterno delle custodie. Sistema brevettato.

VINCOLI PER LINEA ANTIROTAZIONE TAG-LINE 8

Il telo è dotato di 6 vincoli per la linea antirotazione tag-line disposti sul lato testa, lateralmente e sul lato piedi del telo. Tra i 6 vincoli, vi sono due sistemi di svincolo dall'alto.

SISTEMI DI SVINCOLO DALL'ALTO 9

Sono posizionati su entrambi i lati del telo in corrispondenza del lato piedi. I due sistemi laterali di svincolo dall'alto permettono all'operatore di svincolarsi dalla tag-line in qualsiasi momento senza la necessità di aver installato un sistema fusibile.

FETTUCCE DI FISSAGGIO 10

Le 6 fettucce interne di fissaggio permettono un ulteriore bloccaggio della barella SCOOPEXL/tavola spinale all'interno del telo.

Le fettucce possono essere poste ciascuna in 4 differenti posizioni grazie ai 4 passanti cuciti sul telo. In questo modo, in maniera comoda e veloce, a seconda della posizione delle maniglie della barella si può decidere al momento dove riposizionare le fettucce al fine di bloccare solidamente la barella.

MANIGLIE DI SOLLEVAMENTO 11

Il telo è dotato di 6 maniglie di sollevamento rosse altamente visibili in corrispondenza del lato testa, centralmente e del lato piedi.





ACCESSO CAVI MONITOR 12

Il telo è dotato di un accesso cavi monitor che permette l'inserimento dei cavi del dispositivo per il monitoraggio del paziente.

STOCCAGGIO

Il telo può essere riposto nella pratica borsa contenitiva BAG SAERBAG III (in dotazione standard). Disponibilità di borsa/zaino per il trasporto FLYING-BAG III, in cui è possibile riporre il telo Saerbag e nel vano sulla parte posteriore la barella atraumatica SCOPEXL in modo da avere l'intero sistema telo+barella sempre pronto all'uso. La borsa FLYING-BAG III è spallabile.

SPECIFICHE TECNICHE

| | | | |
|-------------------|---------|--------------------|--------|
| Lunghezza massima | 2000 mm | Peso | 5 kg |
| Lunghezza minima | 1450 mm | Capacità di carico | 160 kg |
| Larghezza | 600 mm | | |

BORSA/ZAINO FLYING-BAG III

FLYING-BAG³

- Verricellabile grazie al punto di aggancio ad alta visibilità
- Spallabile. Se non utilizzati, gli spallacci a scomparsa possono essere riposti nell'apposita tasca
- Apertura a libro per facilitare l'inserimento del telo Saerbag III
- Fondo imbottito per una maggiore resistenza
- E' possibile stoccare il telo Saerbag III con la barella atraumatica SCOPEXL grazie al vano di stoccaggio per la barella SCOPEXL sulla parte posteriore della borsa.

Cod. Ferno Italia Descrizione

| | |
|--------------------------|---|
| SAERBAG III-Y | SAERBAG III telo da recupero verricellabile giallo per sollevamento e trasporto paziente. Compatibile con SCOPEXL e tavole spinali. Con 2 vele antirotazione e copertura paziente. Borsa di trasporto e stoccaggio inclusa. |
| 21-00027 | Kit per il soccorso aereo con verricello. Comprende: SAERBAG III-Y giallo con borsa di trasporto e stoccaggio, SCOPEXL gialla con pin completa di 4 cinture mod. 773 E 1 fermacapo mod. B-lock (incl. borsa trasporto/stoccaggio), 1 collare cervicale WizLoc modello 449-i, 1 coperta termica monouso MW1002 e borsa/zaino FLYING-BAG III. |
| FLYING-BAG III | Borsa/zaino specifica per KIT FLYING III, nera |
| BAG SAERBAG III-Y | Borsa per trasporto e stoccaggio gialla per SAERBAG III |
| 10-9900-005 | Borsa per trasporto e stoccaggio fermacapo B-lock |
| MW1002 | Coperta termica monouso |
| EARS | Vela antirotazione per barelle toboga col. arancione |



FERNO SRL - Via B. Zallone n. 26,
Pieve di Cento 40066 (BO) Italy - Tel. 051 6860028