

# SCOOPEXL™

Sempre insieme al paziente dal momento dell'immobilizzazione, durante il trasporto verso il pronto soccorso fino all'interno dei reparti di diagnostica e di pronto intervento.

## FACILITÀ D'USO

Permette all'operatore di effettuare tutte le manovre di movimentazione previste per il paziente traumatizzato in qualsiasi ambiente. Permette di immobilizzare un paziente su qualsiasi tipo di terreno tramite l'intervento di due soli operatori. Usare SCOOPEXL™ è facile, veloce e sicuro.

## COMFORT

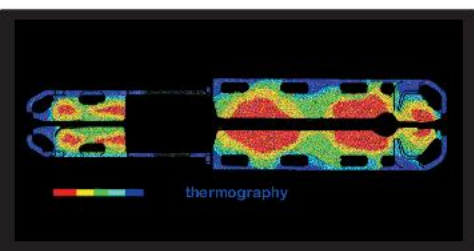
La forma concava accoglie perfettamente e comodamente il paziente garantendo maggiori punti di contatto del corpo rispetto ad altri presidi di immobilizzazione.

## SICUREZZA 1

Il sistema di chiusura brevettato Twin Safety Lock (TSL) impedisce l'apertura accidentale della barella SCOOP EXL™. SCOOPEXL™ è facilmente igienizzabile in quanto tutti i suoi componenti sono facilmente accessibili.

## ERGONOMIA 3

Progettata e realizzata secondo i più avanzati criteri di ergonomia, garantisce all'operatore di mantenere una postura corretta durante tutte le manovre di soccorso e trasporto del paziente.



## ISOLAMENTO TERMICO

SCOOPEXL™ garantisce un immediato ed efficace isolamento termico grazie allo speciale materiale plastico con il quale è stata realizzata.



## DIAGNOSTICA

SCOOPEXL™ può essere utilizzata durante gli esami per immagini RX necessari al trattamento in urgenza di pazienti traumatizzati. L'assenza di materiali ferromagnetici ne consente l'utilizzo in Risonanza Magnetica.

Compatibile con  
l'immobilizzatore  
**B-lock 2**



## STUDI CLINICI

Gli studi svolti presso il Center for Emergency Medicine dell'Università di Pittsburgh attestano che il grado di immobilizzazione spinale con la barella SCOOPEXL™ è equivalente a quello ottenuto con una tavola spinale. Essi evidenziano inoltre come sia sufficiente un ridotto numero di manovre da parte dell'operatore, determinando così minori sollecitazioni alla colonna vertebrale del paziente.

## COLORI DISPONIBILI

GIALLO, ROSSO, VERDE E GRIGIO



FACILMENTE  
IGIENIZZABILE



La barella SCOOPEXL™ è classificata come presidio SAFETY 4 YOUR BACK. I presidi SAFETY 4 YOUR BACK sono specificatamente progettati per la salvaguardia della colonna vertebrale dell'operatore sanitario.

## COMPATTEZZA E TRASPORTABILITÀ 2

Adattabilità della barella a qualsiasi paziente grazie alla possibilità di regolazione della lunghezza fino ad un massimo di 2010 mm. Grazie al peso ridotto e al minimo ingombro, è possibile chiuderla e trasportarla con facilità. Stoccabile in ambulanza con il minimo ingombro.



## CONFORMITÀ

Conforme a  
Bloccaggi conformi

**Non magnetica.**

UNI EN 1865  
UNI EN 1789



## CARATTERISTICHE PRINCIPALI

- ▶ Realizzata in lega di alluminio e polimeri plastici, HDPE.
- ▶ Sistema di chiusura di sicurezza brevettato Twin Safety Lock (TSL).
- ▶ Ergonomica.
- ▶ Ripiegabile e divisibile in 2 parti.
- ▶ Regolabile in lunghezza fino di 2010 mm.
- ▶ Compatibile con gli esami di diagnostica RX e MRI.
- ▶ Facilmente igienizzabile.
- ▶ Compatibile con cinture ad aggancio rapido.
- ▶ Colori disponibili: giallo, rosso, verde e grigio.

## SPECIFICHE TECNICHE

Lunghezza massima	2010 mm / 79,13 in
Lunghezza minima	1647 mm / 64,82 in
Larghezza massima	432 mm / 17 in
Ingombro ripiegata	1200x430x80mm / 47x17x3,15 in
Peso	8 kg / 17,63 lbs
Capacità di carico	227 kg / 500,44 lbs

## EMERGENCY KIT

- 1 Borsa/zaino
- 1 Barella SCOOP EXL™
- 1 Fermacapo B-lock 2
- 1 Collare cervicale WizLoc
- 4 Cinture a moschettone 436i
- 1 Coperta isoterma monouso

cod 21-00026



## KIT SCOOP EXL COMPLETO

- 1 Barella SCOOP EXL™
- 1 Fermacapo B-lock 2
- 1 Borsa per B-lock
- 4 Cinture a moschettone 436i

cod KIT-SCOOP EXL



## ACCESSORI



### Fermacapo B-lock 2

Fermacapo dedicato, garantisce l'utilizzo della barella come efficiente sistema d'immobilizzazione.

cod 21-00063



### Cinture

Per la sicurezza del paziente. Grazie al sistema ad aggancio rapido, riducono il tempo di applicazione.

cod 0314122



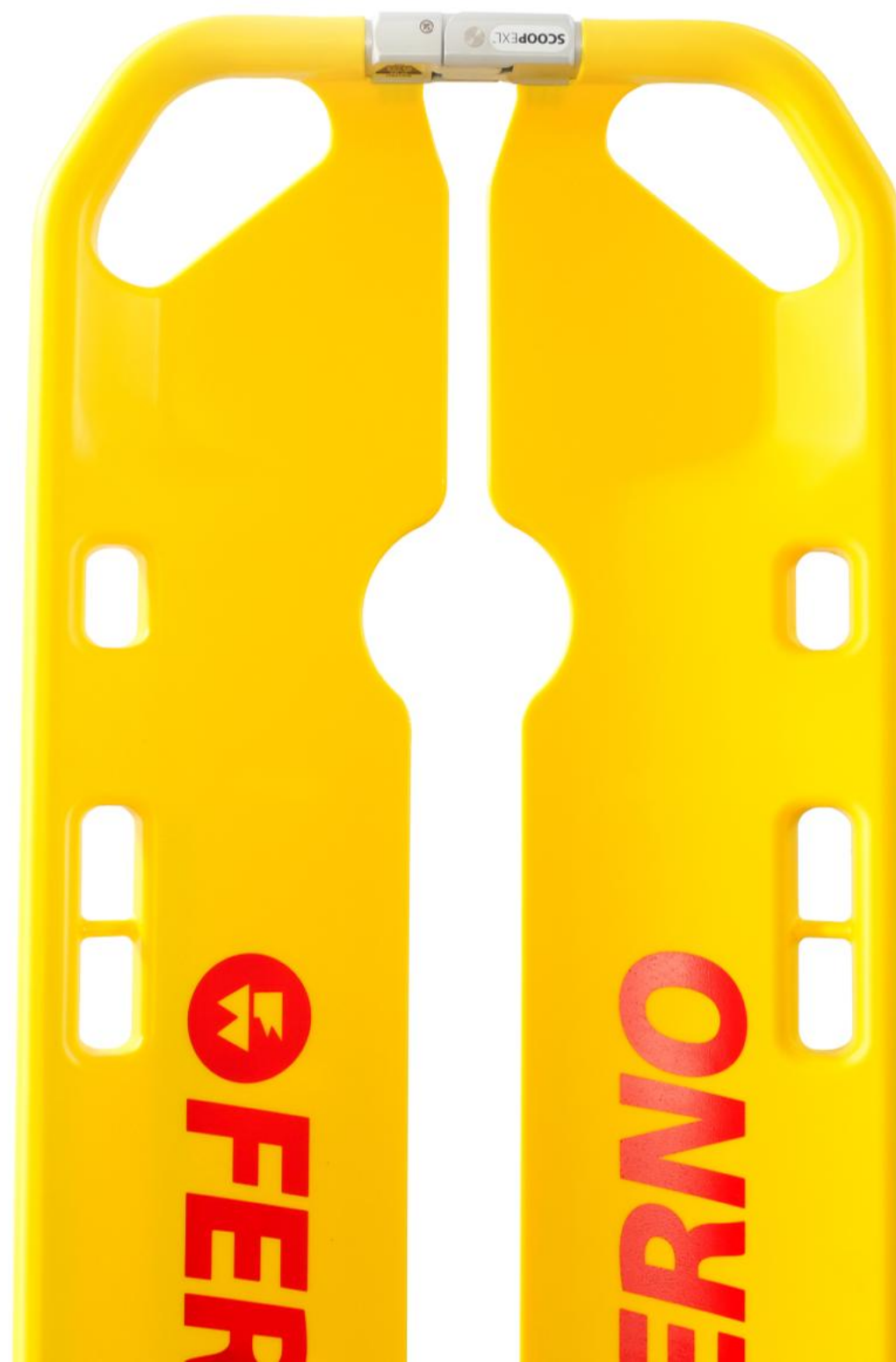
### Bloccaggio

Realizzato e certificato per fissare la barella SCOOP EXL™ in posizione verticale. Certificati secondo UNI EN 1789

cod 561-V

# SCOOP EXL™

**FERNO**



## FERNO TSL EXPANDER KIT

Un accessorio in lega di alluminio ad alta resistenza che si applica alla barella atraumatica Scoop EXL. Studiato per la mobilitazione ed il trasporto di un paziente corpulento.

Con le sospensioni Easy Lift, la barella Scoop EXL e il TSL Expander Kit possono essere utilizzati anche con i sollevatori.

### CARATTERISTICHE PRINCIPALI

- capacità di carico di 227 Kg
- montaggio in pochi secondi
- sistema di chiusura brevettato per impedire l'apertura accidentale della barella
- totalmente decontaminabile
- cinture autoespellenti ad alto carico in metallo
- facilmente stoccabile



### IL KIT CONTIENE:

- 2 expander di colore rosso
- 3 prolunghe per cinture
- 1 sacca di contenimento

**FERNO**

for Italy

P +39 051 6860028

info.it@ferno.com

www.ferno.it

Numero Verde  
800 501711

**FERNO**

for Schweiz

P +41-41-2596000

info.ch@ferno.com

www.ferno-schweiz.ch